



“Atık Yönetiminde Fark Yaratan Çözümler, MT Makina”

Çöp Ayıklama Tesisi, Sürdürülebilir Atık Yönetimi ve Geri Dönüşüm Çözümleri;

Çöp ayıklama tesisi, atıkların farklı bileşenlerine ayrılarak geri dönüştürülebilir malzemelerin ekonomiye kazandırıldığı ve çevresel etkilerin en aza indirildiği tesislerdir. Bu tesisler, atık yönetimde önemli bir rol oynayarak, doğal kaynakların korunmasına ve atık miktarının azaltılmasına katkıda bulunur. Çöp ayıklama tesisi, evsel, ticari ve endüstriyel atıkların toplandığı ve bileşenlerine ayrıldığı tesislerdir. Bu tesislerde, atıklar çeşitli yöntemler kullanılarak metal, plastik, cam, kağıt ve organik atıklar gibi farklı kategorilere ayrılır. Ayıklanan bu malzemeler, geri dönüşüm süreçlerine yönlendirilir veya uygun şekilde bertaraf edilir.

Belediye katı atıkları (msw) toplanarak çöp aktarma istasyonlarına getirilir. Ön ayıklama ile büyük ve tehlikeli maddeler manuel olarak ayrılır. Poşet açma ve parçalama makineleri, atıkların daha kolay işlenmesini sağlar. Tromel döner elek, organik ve inorganik atıkları ayırır. Manyetik ve elektromanyetik ayırıcılar demirli ve demir dışı metalleri ayrıştırır. Optik ve balistik ayırıcılar, geri dönüştürülebilir malzemeleri hassas bir şekilde ayırır. Ayrıştırılan malzemeler sıkıştırılarak balya haline getirilir. Ayıklanan malzemeler geri dönüşüm tesisine sevk edilene kadar depolanır.

Çöp Ayıklama Tesisi Avantajları;

Atıkların etkin bir şekilde ayrıştırılması, geri dönüştürülebilir malzemelerin yüksek oranda geri kazanılmasını sağlar. İleri teknoloji kullanımı sayesinde daha temiz ve kaliteli geri dönüşüm malzemeleri elde edilir. Otomatik sistemler ve gelişmiş ayırıcılar, tesisin maksimum verimlilikle çalışmasını sağlar. Otomatik ve yarı otomatik sistemler, insan gücüne olan ihtiyacı minimize eder ve işletme maliyetlerini düşürür.



Tam Otomatik Çöp Ayıklama Tesisi

Atıkların otomatik sistemlerle ayrıştırıldığı tesistir. Minimum insan müdahalesi gerektirir, yüksek verimlilik sağlar.

Yarı Otomatik Çöp Ayıklama Tesisi

Hem otomatik hem de manuel işlemlerin bulunduğu tesistir. Esnek ve ekonomik çözümler sunar.

Manuel Çöp Ayıklama Tesisi

Atıkların manuel olarak ayrıştırıldığı tesistir. Düşük başlangıç maliyeti, yüksek iş gücü gereksinimi.

Hammaddelerin Yüksek Oranda Geri Kazanımı

Atıkların etkin bir şekilde ayrıştırılması, geri dönüştürülebilir malzemelerin yüksek oranda geri kazanılmasını sağlar.

Yüksek Kalitede Atıklar Elde Etme

İleri teknoloji kullanımı sayesinde daha temiz ve kaliteli geri dönüşüm malzemeleri elde edilir.

Yüksek Teknoloji ile Maksimum Performans

Otomatik sistemler ve gelişmiş ayırıcılar, tesisin maksimum verimlilikle çalışmasını sağlar.

Düşük İşletme ve İşçilik Maliyetleri

Otomatik ve yarı otomatik sistemler, insan gücüne olan ihtiyacı minimize eder ve işletme maliyetlerini düşürür.

Verimlilik

Çöp ayıklama sürecinin etkin yönetimi, operasyonel verimliliği artırır.

Teknik Özellikler

MODEL	KAPASİTE (T/G)
MANUEL ÇÖP AYIKLAMA TESİSİ	1-20
YARI OTOMATİK ÇÖP AYIKLAMA TESİSİ	10-100
OTOMATİK ÇÖP AYIKLAMA TESİSİ	100-500



Çöp Ayıklama Tesisi Performans ve Verimlilik;

Yüksek Oranda Geri Kazanım

Atıkların etkin bir şekilde ayrıştırılması, geri dönüştürülebilir malzemelerin yüksek oranda geri kazanılmasını sağlar.

Yüksek Kalitede Atıklar

İleri teknoloji kullanımı sayesinde daha temiz ve kaliteli geri dönüşüm malzemeleri elde edilir.

Maksimum Performans

Otomatik sistemler ve gelişmiş ayırıcılar, tesisin maksimum verimlilikle çalışmasını sağlar.

Düşük İşletme Maliyetleri

Otomatik ve yarı otomatik sistemler, insan gücüne olan ihtiyacı minimize eder ve işletme maliyetlerini düşürür.



Farklı Kapasite ve Bütçelerde Çöp Ayıklama Tesisleri;

Tam otomatik çöp ayıklama tesisi, atıkların otomatik sistemlerle ayrıştırıldığı tesistir. Minimum insan müdahalesi gerektirir, yüksek verimlilik sağlar. Yarı otomatik çöp ayıklama tesisi, hem otomatik hem de manuel işlemlerin bulunduğu tesistir. Esnek ve ekonomik çözümler sunar. Manuel çöp ayıklama tesisi, atıkların manuel olarak ayrıştırıldığı tesistir. Düşük başlangıç maliyeti, yüksek iş gücü gereksinimi.

Çöp Ayıklama Tesisi, Özellikleri;

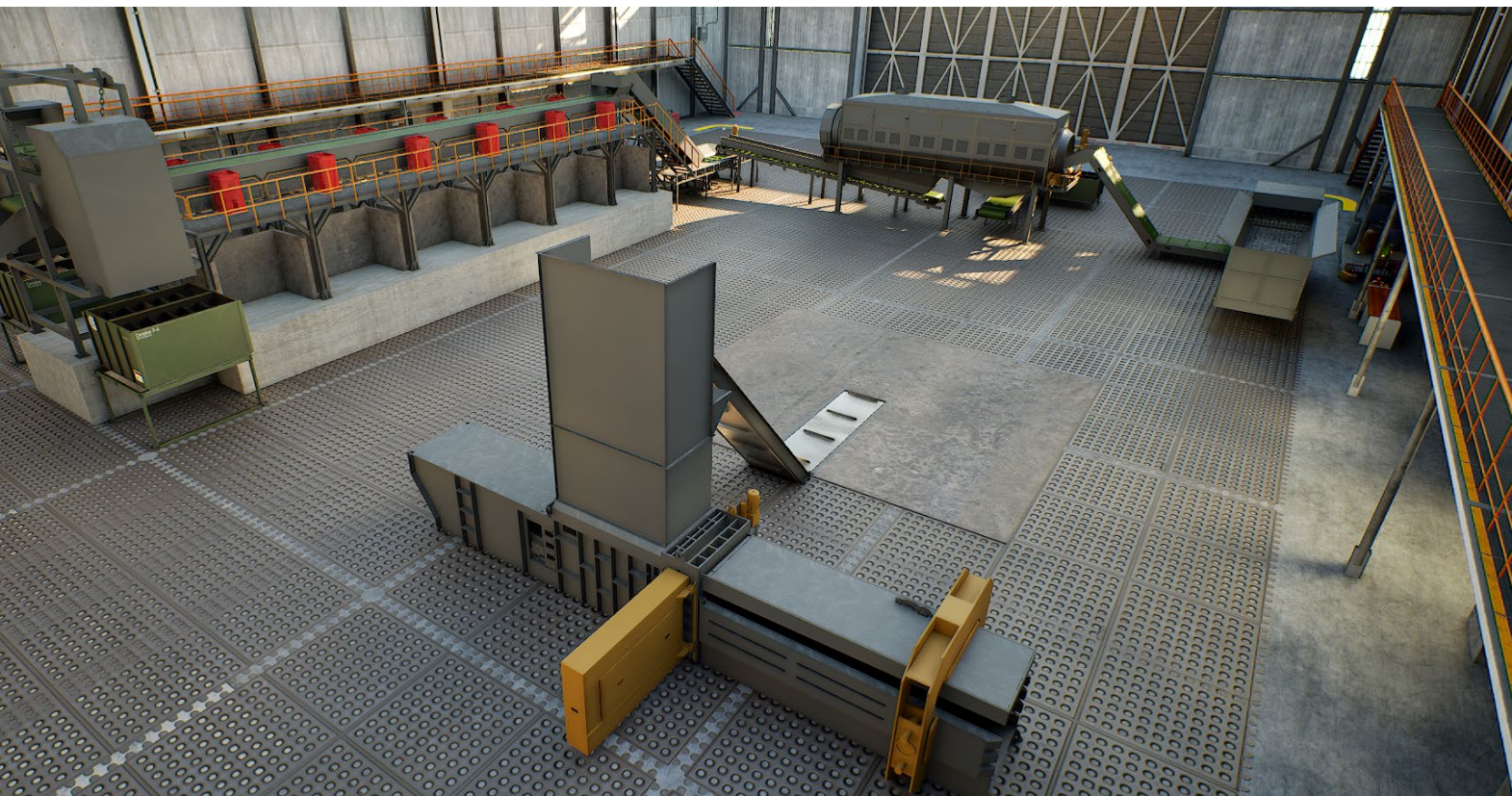
Poşet açma makinesi, çöp poşetlerini otomatik olarak açan makinelerdir. Atıkların daha kolay işlenmesini sağlar. Tromel döner elek, atıkları boyutlarına göre ayıran döner elek sistemidir. Organik ve inorganik atıkları ayırmada etkilidir. Ayrıştırma platformu, atıkların manuel olarak ayrıştırıldığı platformdur. Esnek çalışma ortamı sağlar. Eddy current seperatör, demir dışı metallerin ayrıştırılmasını sağlayan sistemdir. Metallerin verimli şekilde geri kazanılmasını sağlar. Balistik seperatör, hafif ve ağır malzemeleri

ayırır sistemdir. Ayrıştırma işlemini daha verimli hale getirir. Manyetik metal seperatör, demirli metallerin ayrıştırılmasını sağlayan sistemdir. Metallere geri kazanılmasını sağlar. Elektromanyetik metal seperatör, elektromanyetik alan kullanarak metallere ayrıştırılmasını sağlar. Hassas metal ayrıştırma sağlar. Optik ayırıcı, plastik, kağıt ve cam gibi geri dönüştürülebilir atıkları ayrıştıran sistemdir. Yüksek doğruluk ve verimlilik sağlar. Yatay balya presini, geri dönüştürülebilir malzemeleri sıkıştırarak balya haline getiren presidir. Nakliye ve depolama maliyetlerini azaltır.

Çöp ayıklama tesisi, sürdürülebilir atık yönetimi ve geri dönüşüm çözümleri sunarak çevresel koruma ve ekonomik faydalar sağlar. MT Makina olarak, yüksek kaliteli ekipmanlarımız ve uzman ekibimizle çöp ayıklama süreçlerini optimize ediyoruz. İhtiyacınıza uygun çözümler için bizimle iletişime geçebilirsiniz.

OPSIYONEL ÖZELLİKLER

- Manuel Çöp Ayıklama Tesisi
- Yarı Otomatik Çöp Ayıklama Tesisi
- Otomatik Çöp Ayıklama Tesisi
- Scada Sistemi
- Farklı Kapasitelerde Üretim



SIK SORULAN SORULAR (SSS)

ÇÖP AYIKLAMA TESİSİ NEDİR?

Çöp ayıklama tesisi, katı atıkların toplanıp ayrıştırıldığı, geri dönüştürülebilir malzemelerin ekonomiye kazandırıldığı ve çevresel etkilerin en aza indirildiği tesislerdir. Bu tesisler, atıkları çeşitli yöntemlerle metal, plastik, cam, kağıt ve organik atıklar gibi kategorilere ayırarak geri dönüşüm süreçlerine yönlendirir.

ÇÖP AYIKLAMA TESİSİ NASIL ÇALIŞIR?

Çöp ayıklama tesisi, farklı aşamalardan oluşan bir süreçle çalışır. Atıklar, kaynaklarından toplanarak tesise taşınır. Büyük ve tehlikeli maddeler, elle veya makineyle ayrılır. Atıklar, daha küçük parçalara ayrılarak ayıklama işlemi için hazırlanır. Atıklar manyetik ayırıcılar, optik ayırıcılar, balistik ayırıcılar ve el ile ayırma gibi yöntemlerle bileşenlerine ayrılır. Geri dönüştürülebilir malzemeler sıkıştırılarak balya haline getirilir. Ayıklanan malzemeler, geri dönüşüm tesisine sevk edilene kadar geçici olarak depolanır.

ÇÖP AYIKLAMA TESİSİNDE HANGİ TÜR ATIKLAR İŞLENİR?

Plastik, kağıt, cam, metal ve organik atıklar. Ofis atıkları, ambalaj malzemeleri. Metal hurdaları, inşaat atıkları. Yemek artıkları, bahçe atıkları.

ÇÖP AYIKLAMA TESİSİNDE HANGİ EKİPMANLAR KULLANILIR?

Konveyör bantlar, poşet açma makinesi, tromel döner elek, manyetik ayırıcı, optik ayırıcı, balistik ayırıcı, sıkıştırma ve balyalama makineleri

ÇÖP AYIKLAMA TESİSİNİN KAPASİTESİ NEDİR?

Tesis kapasitesi, işlenecek atık miktarına ve seçilen ekipmanların özelliklerine bağlı olarak değişir. Kapasite, günlük 100 ton ile 500 ton arasında değişebilir.

ÇÖP AYIKLAMA TESİSİNDE AYRIŞTIRMA SÜRESİ NE KADAR SÜRER?

Ayrıştırma süresi, işlenecek atık miktarına ve kullanılan ekipmanların verimliliğine bağlı olarak değişir. Genellikle birkaç saat ile birkaç gün arasında tamamlanabilir.

ÇÖP AYIKLAMA TESİSİ NASIL SİPARİŞ EDİLİR?

Şartname ve çöp analizi ile birlikte, MT Makina ile iletişime geçerek, ihtiyaçlarınıza uygun çöp ayıklama tesisi çözümleri hakkında bilgi alabilir ve sipariş verebilirsiniz. Müşteri taleplerine göre özelleştirilmiş çözümler sunmaktayız.

ÇÖP AYIKLAMA TESİSİNİN KURULUMU NE KADAR SÜRER?

Kurulum süresi, tesisin kapasitesine ve özelliklerine bağlı olarak değişir. Genellikle birkaç ay ile bir yıl içerisinde tamamlanabilir.

ÇÖP AYIKLAMA TESİSİ İÇİN HANGİ İZİNLER GEREKLİDİR?

Çöp ayıklama tesisi, yerel ve ulusal düzenlemelere uygun olarak faaliyet göstermek için çeşitli çevresel ve operasyonel izinler gerektirir. Bu izinler, atık yönetimi ve çevre koruma ile ilgili yasal düzenlemelere uyumu sağlar.

ÇÖP AYIKLAMA TESİSİNDE GERİ DÖNÜŞTÜRÜLEN MALZEMELER NASIL DEĞERLENDİRİLİR?

Geri dönüştürülen malzemeler, ilgili geri dönüşüm tesisine sevk edilerek ham madde olarak yeniden kullanılır. Bu malzemeler, yeni ürünlerin üretiminde hammadde olarak kullanılır ve ekonomiye kazandırılır.