



“Mobil Kırıcı ile Her Yerde Güçlü Parçalama”

Üniversal mobil kırıcı uygulamaları için, TSM ve CSM Serisi Mobil Kırıcılarımız;

Mobil kırıcılarımız, geniş malzeme yelpazesini işleyebilme kapasitesi, taşınabilirlik ve yüksek verimlilik ile geri dönüşüm ve atık yönetimi süreçlerinde önemli bir rol oynar. Bu makineler, sağlam yapıları, yüksek performansları ve kullanıcı dostu özellikleri sayesinde endüstriyel uygulamalarda geniş bir kullanım yelpazesi sunar.

Plastik, metal, ahşap ve kağıt gibi geri dönüştürülebilir malzemelerin parçalanması ve geri dönüşüm sürecine hazırlanması için kullanılır. İnşaat ve yıkım projelerinde ortaya çıkan atıkların işlenmesi ve geri dönüştürülmesi için idealdir. Beton, ahşap ve metal gibi malzemeleri parçalayarak yeniden kullanılabilir hale getirir. Belediye atıkları, evsel atıklar ve büyük hacimli atıkların işlenmesi için kullanılır. Bu makineler, atıkların verimli bir şekilde işlenmesini ve geri dönüştürülmesini sağlar. Tarım ve orman yönetiminde,

bitki atıkları, dallar ve diğer organik materyallerin parçalanması için kullanılır. Bu, atıkların biyokütle enerjisi üretimi veya kompost yapımı için kullanılmasını sağlar.

Mobil kırıcılar uzun bakım aralıkları ile kesintisiz çalışma sağlar, böylece işletme maliyetleri düşer ve verimlilik artar. Mobil yapısı sayesinde farklı sahalara kolayca taşınabilir ve yerinde parçalama işlemi yapılabilir. Geniş bir malzeme yelpazesini işleyebilme kapasitesi, bu makinelerimiz çeşitli endüstriler için uygun hale getirir. Yüksek kaliteli çelikten imal edilmiş bıçaklar uzun süreli ve etkili parçalama imkanı sunar. Yüksek tork ve düşük hız kombinasyonu sayesinde malzemeleri hızlı ve etkili bir şekilde parçalar. Katlanabilir konveyörler taşıma sırasında kolaylık sağlar ve yerden tasarruf eder. Kolay değiştirilebilir kesici bıçaklar sayesinde kesintisiz çalışır. Kullanıcı dostu kontrol paneli ve basit tasarımı ile makinelerimiz kolayca kullanılabilir.

TSM ve CSM Serisi Mobil Kırıcılarımızın avantajları;

Mobil kırıcı, yüksek tork ve düşük hız kombinasyonu ile etkili ve hızlı parçalama sağlar. Bu, işletme maliyetlerini düşürürken verimliliği artırır. Mobil yapısı sayesinde makine, farklı sahalara kolayca taşınabilir ve yerinde parçalama işlemi yapılabilir. Bu, lojistik maliyetleri ve iş gücü gereksinimlerini azaltır. Geniş bir malzeme yelpazesini işleyebilme kapasitesi ile çeşitli endüstriler için uygundur. Yüksek kaliteli malzemelerden üretilmiş bileşenler sayesinde uzun ömürlüdür ve sürekli kullanımda güvenilir performans sağlar. Düşük enerji tüketimi ile çevresel etkileri minimize eder ve işletme maliyetlerini azaltır.



Tařınabilirlik

Ađır hizmet tipi tekerlekler veya paletli sistemlerle donatılmıř tařınabilir řasi, makinenin farklı sahalara kolayca tařınmasını sađlar.

Yüksek Tork ve Düşük Hız Kombinasyonu

Bu kombinasyon, malzemelerin hızlı ve etkili bir şekilde parçalanmasını sađlar, zorlu ve büyük malzemeler için idealdir.

Dayanıklı Yapı

Yüksek kaliteli çelikten imal edilmiř bıçaklar ve sađlam řasi, makinenin uzun ömürlü ve dayanıklı olmasını sađlar.

Katlanabilir Konveyörler

Katlanabilir konveyörler tařıma sırasında kolaylık sađlar.

Hızlı Bıçak Deđiřimi

Kolay deđiřtirilebilir kesici bıçakları ile kesintisiz çalıřır.

Esneklik

Çeřitli malzemeleri işleyebilme kapasitesi, mobil kırıcıları geri dönüşüm, inřaat ve yıkım projeleri gibi farklı endüstriler için uygun hale getirir.

Enerji Verimliliđi

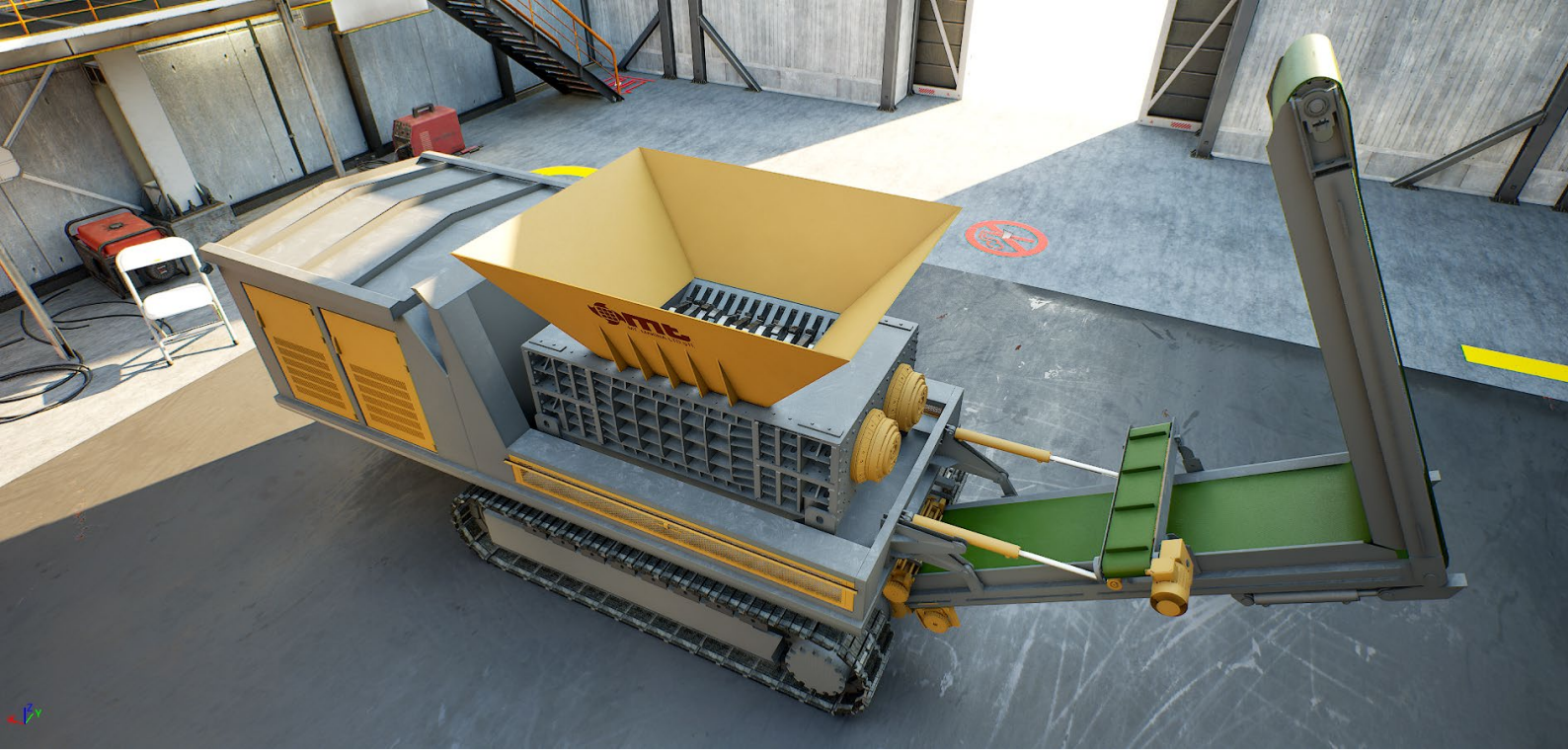
İnvertör kontrollü motorlar ve otomatik geri vites özellikleri, enerji verimliliđini artırır ve işletme maliyetlerini düşürür.

Kolay Kullanım

Kullanıcı dostu kontrol paneli ve basit tasarımı, makinenin kolayca işletilmesini sađlar.

Teknik Özellikler

MODEL	PARÇALAMA ALANI (MM)	ROTOR (MM)	BOYU	MOTOR (HP)	GÜCÜ
TSM-150	1500 X 1800	1500		150	
TSM-300	3000 X 2000	3000		350	
CSM-150	1500 X 1200	1500		150	
CSM-200	2000 X 1800	2000		350	



TSM ve CSM Serisi Mobil Kırıcı Performans ve Verimlilik

Uzun Bakım Aralıkları

Uzun bakım aralıkları ile kesintisiz olarak çalışmanıza olanak sağlar, bu da işletme maliyetlerini düşürür ve verimliliği artırır.

Çevre Dostu

Düşük emisyonlu motorlar, çevreye zarar vermeden çalışır ve ses yalıtımı sayesinde düşük gürültü seviyeleri ile çevresel kirliliği minimize eder.

Dizel Motor Seçeneği

Elektrik erişiminin zor olduğu sahalarda kullanım için idealdir.

Mobil Şasi

Makine, taşınabilir bir şasi üzerine monte edilmiştir. Ağır hizmet tipi tekerlekler veya paletli sistemler ile donatılmıştır, bu da makinenin farklı sahalara kolayca taşınmasını sağlar.



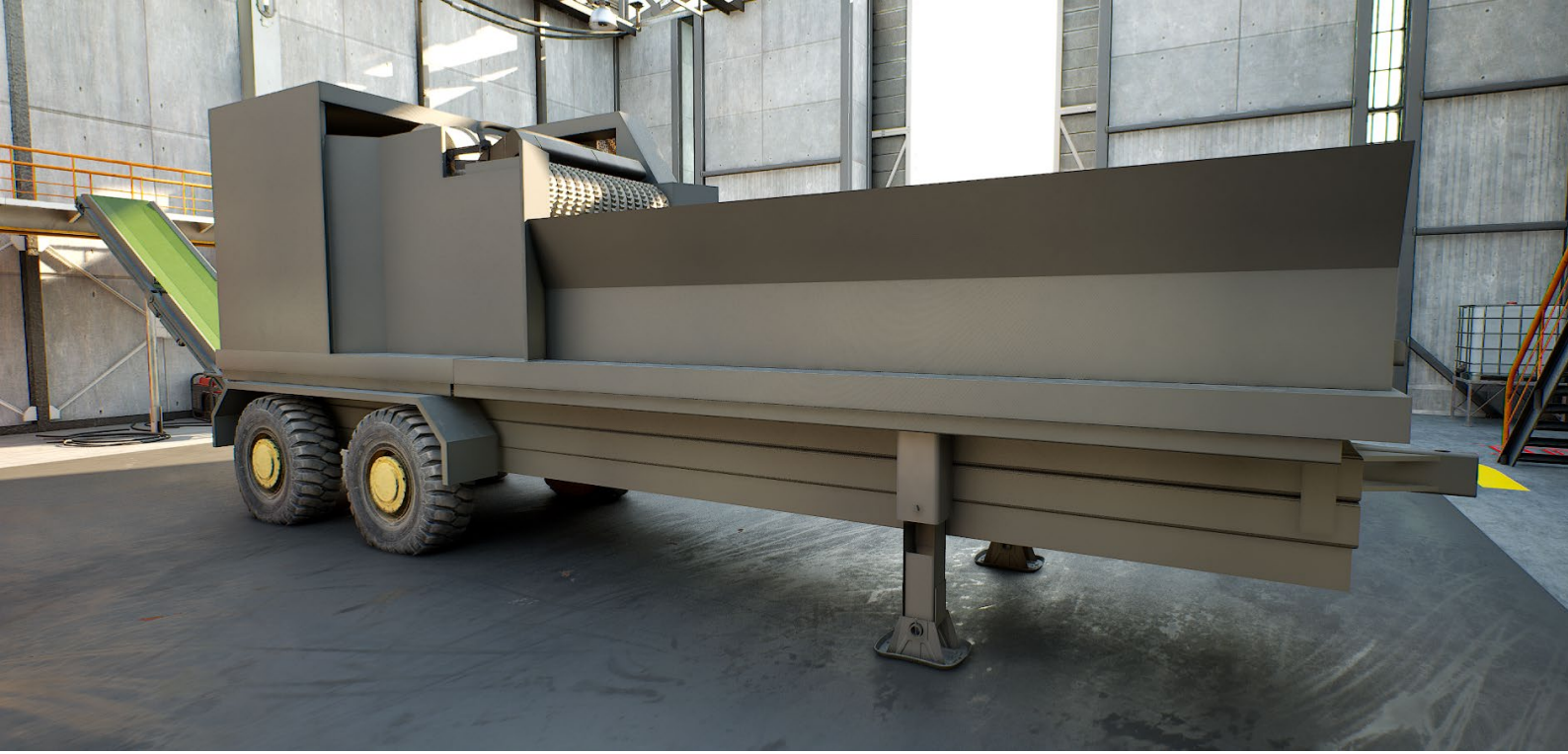
Sürekli çalışma için tasarlanmış, TSM ve CSM Serisi Mobil Kırıcılarımız;

Mobil kırıcılar, taşınabilirlik, esneklik ve yüksek verimlilik sunarak çeşitli endüstrilerde geniş bir uygulama yelpazesi sağlar. Bu makineler, sağlam yapıları ve kullanıcı dostu özellikleri sayesinde, geri dönüşüm ve atık yönetimi süreçlerinde önemli bir rol oynar. Mobil kırıcılar, lojistik maliyetlerini ve iş gücü gereksinimlerini azaltarak operasyonel verimliliği artırır ve sürdürülebilir atık yönetimi çözümlerine önemli katkılar sunar. Gelecekte daha temiz ve sürdürülebilir bir çevre için mobil kırıcılar, kritik bir araç olmaya devam edecektir.

Opsiyonel Özellikler

- Tek Şaftlı ve Çift Şaftlı Tasarım
- Rotor Soğutma Sistemi
- Otomatik Yağlama Ünitesi
- Farklı Ölçülerde Elek
- Hidrolik Açılan Elek Sistemi
- Çıkış İçin Katlanır Konveyör Uygulamaları
- Araç Üstü veya Çekme Yöntemi ile Taşıma Sistemi

- Dizel Motorlu veya Jeneratörlü Tasarım
- Elektrik Motorlu veya Hidromotorlu Tasarım
- Tekerlekli ve Paletli Sistem
- Uzaktan Kumandalı Kontrol Sistemi
- Hidrolik Açılan Elek Sistemi
- Çıkış İçin Helezon, Konveyör ve Taşıma Fanı Uygulamaları



SIK SORULAN SORULAR (SSS)

MOBİL KIRICI HANGİ MALZEMELERİ İŞLEYEBİLİR?

Plastik, metal, lastik, ahşap, kağıt, tekstil, elektronik atıklar, inşaat ve yıkım atıkları, evsel atıklar, yeşil atıklar, paletler ve balyalar gibi geniş bir malzeme yelpazesini işleyebilir.

MOBİL KIRICI HANGİ ENDÜSTRİLERDE KULLANILIR?

Geri dönüşüm tesisleri, atık yönetimi, inşaat ve yıkım projeleri, tarım, orman yönetimi, belediye atıkları işleme tesisleri ve endüstriyel atık yönetimi gibi çeşitli endüstrilerde kullanılır.

MOBİL KIRICI'NIN BAKIM GEREKSİNİMLERİ NELERDİR?

Uzun bakım aralıkları ile düşük bakım gereksinimi vardır. Bıçakların ve diğer komponentlerin düzenli kontrolü ve bakımı yapılmalıdır. Otomatik yağlama üniteleri ve hidrolik açılan elek sistemleri, bakım süresini ve maliyetlerini azaltır.

MOBİL KIRICI ÖZELLEŞTİRİLEBİLİR Mİ?

Evet, makine belirli endüstri gereksinimlerine ve malzeme türlerine uygun çeşitli bıçak konfigürasyonları, boyutlar ve ek özellikler ile özelleştirilebilir.

MOBİL KIRICI'NIN KAPASİTE ARALIĞI NEDİR?

Kapasite aralığı modele bağlı olarak değişir. Küçük ölçekli operasyonlardan büyük ölçekli endüstriyel uygulamalara kadar çeşitli kapasitelerde mevcuttur.

MOBİL KIRICI'NIN ENERJİ VERİMLİLİĞİ NASIL SAĞLANIR?

İnvertör kontrollü motorlar ve otomatik geri vites özellikleri, enerji verimliliğini artırır ve makinenin performansını optimize eder. Bu, enerji tüketimini azaltırken yüksek verimlilik sağlar.

MOBİL KIRICI'NIN GÜVENLİK ÖZELLİKLERİ NELERDİR?

Acil durdurma butonları, koruyucu kaplamalar ve otomatik geri vites özellikleri gibi güvenlik önlemleri ile donatılmıştır. Bu özellikler, operatör güvenliğini sağlar.

MOBİL KIRICI ÇEVRESEL SÜRDÜRÜLEBİLİRLİĞİ NASIL DESTEKLER?

Etkili atık azaltma ve geri dönüşümü kolaylaştırarak, çevresel sürdürülebilirliği teşvik eder. Atıkların verimli bir şekilde işlenmesi, atık hacmini azaltır ve geri dönüşüm süreçlerini iyileştirir.

MOBİL KIRICI NASIL TAŞINIR?

Mobil kırıcılar, ağır hizmet tipi tekerlekler veya paletli sistemlerle donatılmış taşınabilir bir şasiye monte edilmiştir. Bu özellik, makinenin farklı sahalara kolayca taşınmasını sağlar.

MOBİL KIRICI'NIN BIÇAK ÖZELLİKLERİ NELERDİR?

Yüksek kaliteli çelikten imal edilen bıçaklar aşınmaya karşı dayanıklıdır ve uzun ömürlüdür. Bıçaklar kolayca değiştirilebilir ve farklı malzemeler için uygun konfigürasyonlar sunar.

MOBİL KIRICI HANGİ GÜÇ KAYNAKLARINI KULLANIR?

Dizel motorlu veya jeneratörlü tasarım seçenekleri mevcuttur. Elektrik motorlu ve hidro motorlu tasarımlar da mevcuttur.

MOBİL KIRICI'NIN OTOMATİK FONKSİYONLARI NELERDİR?

Otomatik geri dönüş, güç kapatma ve yağlama sistemleri gibi otomatik fonksiyonlar, makinenin verimliliğini artırır ve kullanıcı müdahalesini minimize eder.

MOBİL KIRICI KARMA ATIKLARI İŞLEYEBİLİR Mİ?

Evet, mobil kırıcılar karma atıkları işleyebilir ve çeşitli malzeme türlerini verimli bir şekilde parçalayabilir. Bu, atık yönetimi zorlukları için çok yönlü bir çözüm sunar.